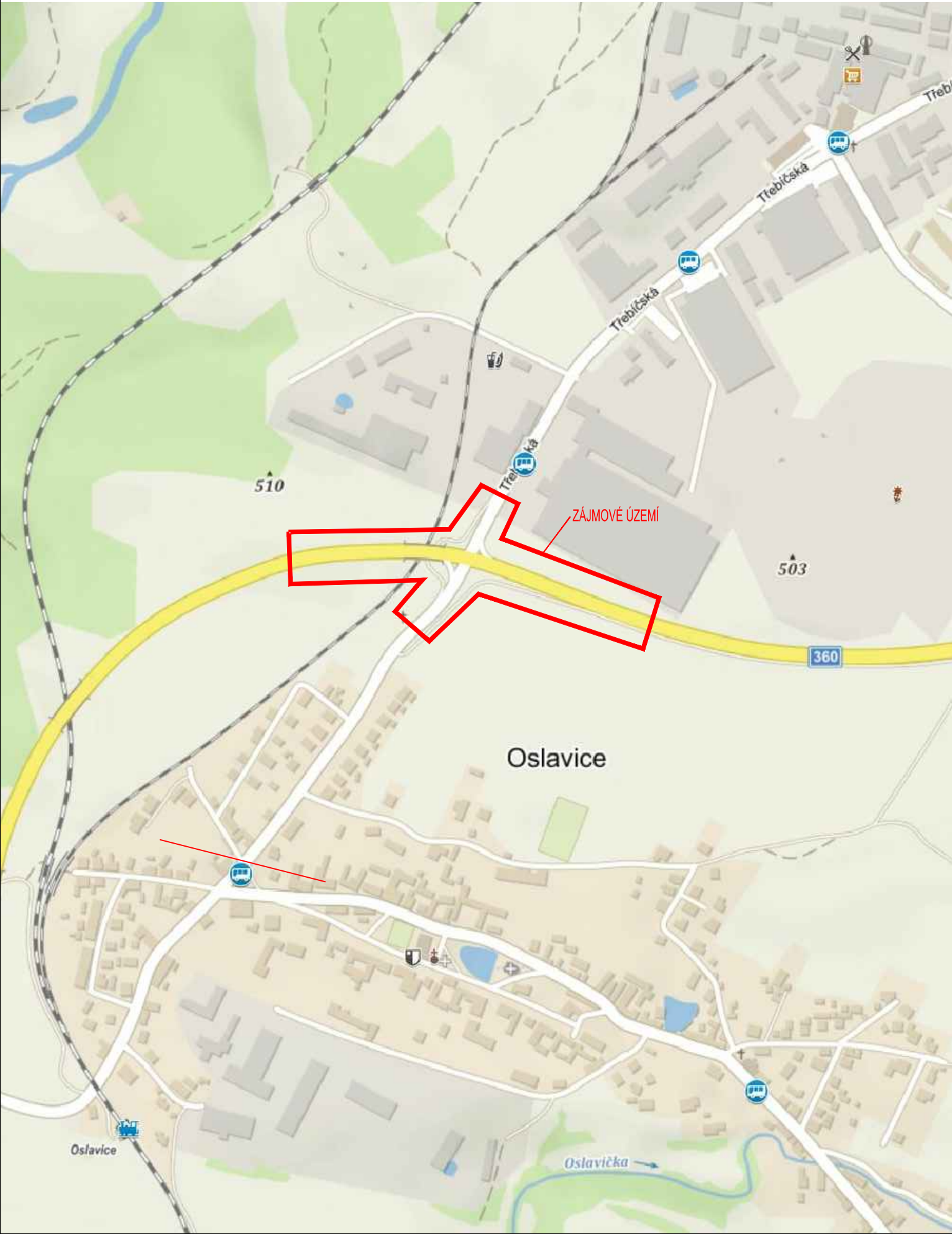


PŘEHLEDNÁ SITUACE



PŘEHLEDNÁ SITUACE



SOUŘADNICOVÝ SYSTÉM:	S-JTSK	
VÝŠKOVÝ SYSTÉM:	BpV	
KRESLIL:	KOLEKTIV	
ZPRACOVAL:	ING. LUKÁŠ TOBEŠ	
TECHNICKÁ KONTROLA:	ING. JAN MACHEK	
ZODPOVĚDNÝ PROJEKTANT:	ING. JAN BURSA	
HLAVNÍ PROJEKTANT:	ING. JAN BURSA	
KRAJ: VYSOČINA	OKRES: ŽDĚAR NAD SÁZAVOU	OBEC: VELKÉ MEZIŘÍČÍ
INVESTOR:	KRAJ VYSOČINA, ŽIŽKOVA 57, 587 33 JIHLAVA	
AKCE:	II/360 VELKÉ MEZIŘÍČÍ – KŘÍŽOVATKA SILNIC II/360 A III/36054	
OBJEKT:	B. VÝKRESY	
OBSAH:	PŘEHLEDNÁ SITUACE	

<div> <div></div> <div></div> <div></div> </div> MDS PROJEKT <small>FÖRSTEROVA 175, 566 01 VYSOKÉ MÝTO EMAIL: MDS@MDSPROJEKT.CZ</small>	
STUPEŇ:	STUDIE
ZAK.ČÍSLO:	1777-18-1
ARCHIVNÍ ČÍSLO:	1777
DATUM:	08/2018
FORMÁT:	2xA4
MĚŘÍTKO:	-
ČÍSLO SOUPRAVY:	ČÍSLO PŘÍLOHY:
	B.1.

B
ST